



3.5-Zimmer Maiensäss „Adlerhorst“ Turisch

Beschreibung

Wer dem Alltagsstress mal richtig entfliehen will und die Kuhglocken nicht stört, liegt mit Ferien im Maiensässhüttli „Adlerhorst“ genau richtig. Erholung – Ruhe – Natur – Pur.

Das Hüttli liegt alleine, umgeben von Wiesen und Wald idyllisch im Gebiet Valendas (Gemeinde Safiental) oberhalb des Weilers Turisch auf knapp 1400 m.ü.M. Es bietet eine wunderbare Aussicht in die Ruinaulta (Rheinschlucht) und die „Weisse Arena“ von Flims-Laax.

Der ursprüngliche Stall wurde ab 1972 zu einem Ferienhaus ausgebaut und 2015 renoviert. Das Hüttli mit ca. 70qm Wohnfläche verfügt über eine solide Grundausstattung, wobei die Gemütlichkeit einer Maiensässhütte nicht verloren ging. Nach der Eingangstüre gelangt man durch den Garderobenbereich, vorbei an der Nasszelle, in die offene Küche mit geräumiger Essnische und gemütlicher Sofaecke. Die Küche ist komplett ausgestattet; Geschirr, Töpfe, Fondue-Rechaud, Gewürze, Essig, Öl, diverse Tees und eine Nespresso-Kaffeemaschine sind vorhanden. Weiter besteht die Möglichkeit beim Bauernhof Turisch feine frische Produkte zu kaufen. Das grosse Holzcheminée lädt zu gemütlichen Abendstunden ein. Via Treppe gelangt man in den oberen Stock wo sich zwei separate Schlafzimmer befinden. Das Maiensässhüttli bietet 5 Bettplätze in den Schlafzimmern und 2 zusätzliche Schlafmöglichkeiten auf dem ausziehbaren Bettsofa.

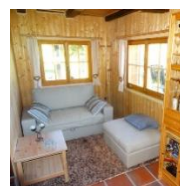
Für das Licht und Strom in jedem Raum sorgt die Solarzelle auf dem Dach. Das Warmwasser wird durch den Holzkochherd mit integrierter Warmwasseraufbereitung erzeugt und im 120l Boiler gespeichert. Der schöne Sitzplatz mit Grillstelle vor dem Hüttli lädt zum Geniessen der wunderbaren Aussicht ein.

Ausstattung

- EG: - Moderne offene Küche
 (Spülbecken, Gasherd, Holzkochherd, Arbeitsinsel)
 - Essbereich mit Esstisch, Eckbank und Stühlen
 - Gemütliche Sofaecke (Schlafsofa für 2 Personen)
 - grosses Cheminee und separater Holzheizofen
 - Nasszelle (Dusche / Toilette)
 - Sitzplatz mit Grillstelle und Brunnen

- OG: - Doppelzimmer mit Doppelbett (180x200cm)
 - Dreierzimmer mit Doppelbett (180x200cm)
 und separatem Einzelbett (90x200cm)
 - grosse Terrasse gegen Süden und Westen

- Allg. - Licht und Steckdosen (220V) in allen Räumen
 - Warmwasser in Küche und Nasszelle
 (Aufbereitung durch Holzkochherd; 120l Boiler)





Umgebung

- Idealer Ausgangspunkt für Wanderungen und Biketouren
- Bauernhof Turisch mit frischen Hofprodukten (ca. 2 km / 15 Gehminuten unterhalb)
- 9 km bis Dorf Valendas (Gasthaus „Am Brunnen“ und Dorfladen)
- 15 km (25 Fahrminuten) bis Ilanz (die erste Stadt am Rhein)
- Kanu/Rafting in Versam Station (ca. 20km / 30 Fahrminuten)
- Ruinaulta, die Rheinschlucht ein Naturerlebnis (ca. 10 km bis Valendas Bahnhof)



Mietpreis

Der Mietpreis wird entsprechend den genutzten Schlafräumen berechnet. Zudem werden bei der Reservation Mieter von ganzen Wochen den Mietern von einzelnen Tagen bevorzugt. Für die Miete von nur einer oder zwei Nächten am Wochenende wird ein Zuschlag erhoben.

Bruttomietpreis

- pro Tag: CHF 50.- Grundpauschale
 - + CHF 50.- fürs Doppelzimmer
 - + CHF 60.- fürs Dreierzimmer
 - + CHF 100.- für beide Zimmer
 - + CHF 50.- für die Benützung des Bettsofas als Schlafstelle
- pro Mietverhältnis: CHF 50.- für administrative Aufwendungen
 - + CHF 50.- für Endreinigung
 - (+ CHF 100.- Zuschlag für Wochenendbuchungen von nur 1 bis 2 Tagen)

Im Mietpreis enthalten

Nebenleistungen

- Bettwäsche Erstausrüstung pro Person
- Frottewäsche (1 Tuch pro Person)
- Parkplatz (50m Fussweg zum Hüttli)
- Holz, Gas, Strom
- Komplette Küchenausstattung (Geschirr, Auswahl an Grundgewürzen, Ölen. u.s.w.)

Kurtaxe (ist in der Grundpauschale enthalten)

- Kommunale Abgaben (Kurtaxe pro Logiernacht): Erwachsene: CHF 2.20
- Kinder von 7 bis 16 Jahren: CHF 0.80

Konditionen / Extras

An-/Abreise

Ohne weitere Vereinbarung kann das Hüttli am Anreisetag ab 16:00 Uhr bezogen und sollte am Abreisetag bis 12:00 Uhr abgegeben werden. Der Schlüssel ist jeweils bei Ruth zu beziehen, beziehungsweise abzugeben.

Für die letzten 2 Kilometer Zufahrt auf einer Kiesstrasse zum Hüttli ist eine Fahrbewilligung nötig. Diese erhalten sie gegen Barzahlung ebenfalls bei Ruth und kostet CHF 20.-/Woche.

Saison

April bis November (ohne Jagdzeit im Sept.)

Auf Anfrage ist das Maiensäss jenachdem auch in den Wintermonaten verfügbar. Die Zufahrt mit dem Auto kann dann nicht garantiert werden, zudem ist ein angenehmes Raumklima mit grossem Heizaufwand verbunden.

Kaution

Der Vermieter behält sich vor, bei Anreise eine Kaution von CHF 200.- in bar zu verlangen. Diese wird jeweils bei Abreise rückerstattet, sofern keine Schäden am Mietobjekt verursacht wurden.

Haustiere

Das Halten von Haustieren ist im Hüttli grundsätzlich untersagt. Ausnahmen können nach vorgängiger Absprache mit dem Vermieter gewährt werden. Die Reinigungskosten können sich um bis zu CHF 100.- erhöhen.



Internet / Telefon

Das Mobilnetz ist in und um die Maiensässhütte gut. Es gibt eine stabile 3G-Verbindung.

Bezug von frischen Produkten vom Bauernhof Turisch

„Guats us Turisch“ sind eine grosse Auswahl an frischen Hofprodukten welche direkt beim Hof Turisch gekauft werden können. Um die Verfügbarkeit einzelner Produkte garantieren zu können, ist eine Vorbestellung per Mail oder Telefon bei Ruth notwendig. Eine Auswahl der Produkte findet sich unter www.turisch.ch.



Abhol-/Bringservice

Luzi bietet den Gästen, die mit den öffentlichen Verkehrsmitteln bis Valendas anreisen, einen entsprechenden Service für CHF 35.- pro Fahrt (max. 5 Personen) an.

Ansprechpersonen bei Fragen zum Mietverhältnis und während des Aufenthaltes

Ruth & Luzi Stucki
Turisch 206
7122 Valendas
Tel: 081 911 66 12

Mobile Ruth: 078 703 78 42
Internet: www.turisch.ch
E-Mail: info@turisch.ch

